



インフラから最先端テクノロジーまで、
時代に応える新たな価値を創造する技術専門商社



旭日産業株式会社

Asahi Sangyo Kaisha, Ltd.

会社案内

社長あいさつ	01	国内事業所	03
会社概要	01	海外事業所	04
経営理念	01	関連会社	05
沿革	02	特約関連会社	05
組織	02	製品情報	06

社長あいさつ

1949年(昭和24年)に創業して以来、さらに関係各方面における皆様のご指導・ご支援のおかげで着実な成長を遂げ、中堅商社として確固たる信用と基盤を築くことができました。

弊社は「事業は人なり」をモットーに、全社員が心を一つにして、豊かな社会・快適な暮らしをサポートできるよう、日々自己研究に努めております。また、お客様のご要望に応えるため徹底したコンサルティングを行い、より付加価値の高い提案を行ってまいります。

さらに、国際社会へのつながりも積極的に持ち、今まで培ってきた知識や経験を活かし、グローバル企業としてのポジショニングを確立してまいります。

そしてこれからも、さらなる成長と社会貢献に取り組んでまいりますので、今後ともよろしくお願い申し上げます。

取締役社長 児玉 幹雄



会社概要

社名	旭日産業株式会社
代表者名	児玉 幹雄
設立	1949年3月5日
資本金	331百万円
売上高	1,016億円(単体、2023年度)
従業員数	431名(単体、2023年度)
事業内容	・非鉄金属製品、化成産品、金属加工品製品、 高度技術(輸送・通信・エネルギー等)関連機器及び部品、 住環境機器及び管工機材の卸売並びに小売業、並びに輸出入業 ・土木、建築等の工事請負業 ・前各号に掲げるものの付帯事業



経営理念

企業理念

旭日産業株式会社は、
優れた商品サービスを提供し、
豊かな社会づくりに貢献する。

経営方針

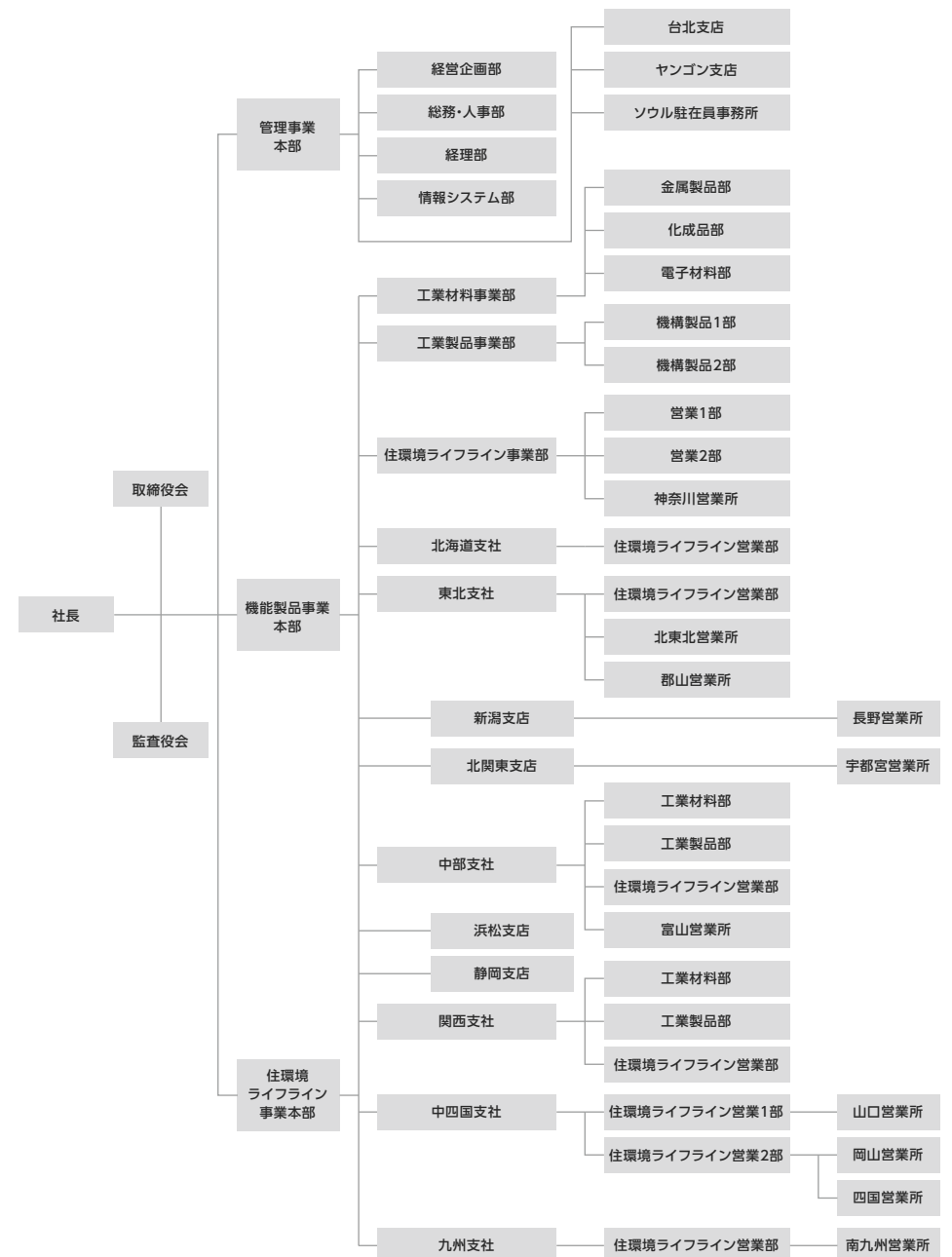
- 一、社会万人に奉仕する
- 一、資本の権利を尊重 援護する
- 一、社員の福祉増進を図る



沿革

1949年	3月	児玉金作が発起人となり資本金20万円を以って設立、三菱製品の販売に従事
1960年	4月	高級無機顔料の研究所を設置し、品質管理の合理化を図る
1970年	4月	顔料研究所を分離、独立させ別会社とし、アサヒ化成工業株式会社として発足
1971年	12月	アサヒ絵具株式会社を設立、油絵具の製造販売を行う
1977年	1月	米国ニブコ社と継手類の特約契約を締結
1984年	2月	台湾、台北市に台湾事務所を開設
1990年	2月	マレーシア、クアラルンプールに現地法人を設立 (ASAHI SANGYO [MALAYSIA] SDN. BHD.)
1994年	5月	取締役社長児玉金作が取締役会長に就任 取締役副社長児玉幹雄が取締役社長に就任
1999年	7月	タイ、バンコクに現地法人を設立 (ASAHI SANGYO [THAILAND] CO., LTD.)
2000年	11月	中国・青島駐在員事務所を上海に移転し、上海事務所と改称
2003年	3月	ISO9001:2000認証取得 (本社、東京本店金属加工品部、名古屋支店、浜松支店、静岡営業所)
	9月	ISO14001:1996認証取得(名古屋支店、浜松支店)
2004年	7月	ISO14001:1996認証取得 (本社、東京本店、札幌支店、仙台支店、北関東支店、大阪支店、福岡支店、富山営業所)
2006年	3月	ISO9001:2000認証取得(東京本店非鉄化成品部、新潟営業所)
	4月	ISO14001:2004へ更新及び、静岡営業所の認証拡大
	7月	中国、上海に現地法人を設立(上海旭友貿易有限公司)
	12月	インドネシア、ジャカルタに現地法人を設立 (PT. ASAHI SANGYO INDONESIA)
2009年	9月	アメリカ合衆国、ジョージア州アルファレッタ市に現地法人を設立 (ASAHI SANGYO AMERICA, INC.)
	12月	ベトナム、ホーチミン市に現地法人を設立 (ASAHI SANGYO VIETNAM CO., LTD.)
2011年	10月	ISO14001:2004認証取得(中四国支店)
2012年	11月	タイにASAHI ASIA CASTING CO., LTD.(アルミ鑄造製造合弁会社)を設立
2013年	2月	ミャンマー、ヤンゴン市にヤンゴン支店を開設
2021年	3月	韓国、ソウル市にソウル駐在員事務所を開設
2022年	3月	組織改編を行い事業本部制を導入

組織



国内事業所

本社

〒103-0021 東京都中央区日本橋本石町1-1-6 電話：03-5200-8111(代) FAX：03-5200-8131

管理事業本部

〒103-0021 東京都中央区日本橋本石町1-1-6 電話：03-5200-8111(代) FAX：03-5200-6055

機能製品事業本部

〒103-0021 東京都中央区日本橋本石町1-1-6 電話：03-3274-3337 FAX：03-5200-8133

住環境ライフライン事業本部

〒103-0023 東京都中央区日本橋本町2-6-3 小西ビル 電話：03-6892-8403 FAX：03-6892-8430

工業材料事業部

〒103-0021 東京都中央区日本橋本石町1-1-6 電話：03-5200-8101 FAX：03-5200-8132

工業製品事業部

〒103-0021 東京都中央区日本橋本石町1-1-6 電話：03-5200-8102 FAX：03-5200-8133

住環境ライフライン事業部

〒103-0023 東京都中央区日本橋本町2-6-3 小西ビル 電話：03-6892-8403-4 FAX：03-6892-8430

神奈川営業所

〒252-0002 座間市小松原1-19-24
MDロジス(株) 関東ロジスティクスセンター2階 電話：046-401-2345 FAX：046-401-2351

新潟支店

〒950-0087 新潟市中央区東大通1-2-23 北陸ビル 電話：025-245-5611 FAX：025-241-5028

長野営業所

〒380-0921 長野県長野市栗田2125番地 長栄長野東口ビル 電話：025-245-5611 FAX：025-241-5028
※新潟支店と共通

北関東支店

〒360-0803 埼玉県熊谷市柿沼662 電話：048-545-1461 FAX：048-545-1460

宇都宮営業所

〒321-0901 栃木県宇都宮市平出町3752-4 三菱電機住環境システムズ株式会社 栃木支店内 電話：028-346-1531 FAX：028-346-1532

北海道支社

〒001-0011 札幌市北区北十一条西4-1-8 NW SQUARE 2階 電話：011-776-7840 FAX：011-776-7841

東北支社

〒980-0811 仙台市青葉区一番町2-3-22 仙台ビル6F 電話：022-225-6571 FAX：022-212-5730

北東北営業所

〒020-0842 盛岡市湯沢16-15-6 電話：019-638-2081 FAX：019-638-0610

郡山営業所

〒963-8071 郡山市富久山町久保田字宮田7-2 電話：024-944-5003 FAX：024-944-5006

中部支社

工業材料部/工業製品部/経理課 電話：052-204-2601 FAX：052-204-2605
住環境ライフライン営業部 電話：052-204-2610 FAX：052-204-2612
〒460-0003 名古屋市中区錦1-19-25
名古屋第一ビルアネックス

富山営業所

〒939-8204 富山市根塚町1-2-1 電話：076-492-7878 FAX：076-492-7880

浜松支店

〒435-0016 浜松市東区和田町332-6 電話：053-461-9061 FAX：053-461-6721

静岡支店

〒422-8032 静岡市駿河区有東2-5-32 電話：054-654-1101 FAX：054-654-1107

関西支社

〒564-0052 大阪府吹田市広芝町9-28 江坂三生ビル2階 電話：06-6385-2321 FAX：06-6385-3021

中四国支社

〒730-0011 広島市中区基町13-13 広島基町NSビル7階 電話：082-512-0370 FAX：082-512-0380

岡山営業所

〒700-0975 岡山市北区今4-8-18 グロース3ビル1階 電話：086-800-2281 FAX：086-800-2282

山口営業所

〒754-0024 山口市小郡若草町3-8 電話：083-974-4300 FAX：083-974-4800

四国営業所

〒761-1705 香川県高松市香川町川東下717-1 電話：087-879-5642 FAX：087-879-5643

九州支社

〒810-0001 福岡市中央区天神4-1-37 第1明星ビル8階 電話：092-771-6781 FAX：092-715-1176

南九州営業所

〒890-0053 鹿児島市中央町13-1 電話：099-808-6171 FAX：099-808-6173
熊本ファミリー不動産鹿児島ビル4F

海外事業所

● 支店

台湾【台北】

台北支店
ASAHI SANGYO KAISHA, LTD. TAIPEI BRANCH.
Rm. 1009. 10th Fl. 346. Sec. 3. Nanjing E. Rd. Taipei, Taiwan
TEL : 886-2-2740-5075 FAX : 886-2-2772-3661

ミャンマー【ヤンゴン】

ヤンゴン支店
ASAHI SANGYO KAISHA, LTD. YANGON BRANCH
709 (7th) Floor, MGW Tower, Bo Aung Kyaw Street, Botahtaung, Township, Yangon, Myanmar
TEL : 95-9-256520 FAX : 95-9-256520

● 駐在員事務所

韓国【ソウル】

旭日産業株式会社 ソウル駐在員事務所
ASAHI SANGYO KAISHA, LTD. Seoul Representative Office
2302 Renaissance Tower, 14 Mallijae-ro, Mapo-gu, Seoul, Republic of Korea
TEL : 82-2-6956-3978 FAX : 82-70-4325-3978

● 現地法人

中国【上海】

上海旭友貿易有限公司
SHANGHAI ASAHI TRADING CORPORATION
Room No.1516, International Trade Center. 2201. Yan An Road(W). Shanghai,200336 China
TEL : 86-21-62703311 FAX : 86-21-62703300

タイ【バンコク】

ASAHI SANGYO [THAILAND] CO., LTD.
999/9 Centralworld Tower, 17th Fl., Unit 1712, Rama 1 Road, Patumwan, Bangkok 10330 Thailand
TEL : 66-2-252-8801 FAX : 66-2-252-8803

マレーシア【クアラルンプール】

ASAHI SANGYO [MALAYSIA] SDN. BHD.
Suite 12.1 Level 12, Wisma GoldHill, No. 67, Jalan Raja Chulan, 50200 Kuala Lumpur, Malaysia
TEL : 60-3-2070-7915 FAX : 60-3-2070-7911

インドネシア【ジャカルタ】

PT. ASAHI SANGYO INDONESIA
Summitmas II 20Thfloor Jl. Jend. Sudirman Kav. 61-62 Jakarta, 12190 Indonesia
TEL : 62-21-252-6960 FAX : 62-21-252-6970

ベトナム【ホーチミン】

ASAHI SANGYO VIETNAM CO., LTD.
Unit 2211 ,22nd Floor, Saigon Trade Center, 37 Ton Duc Thang Street, Ben Nghe Ward, District 1, Ho Chi Minh City, Vietnam
TEL : 84-28-3910-5103 FAX : 84-28-3910-5107

アメリカ【アトランタ】

ASAHI SANGYO AMERICA, INC.
555 North Point Center East, Suite400 Alpharetta, GA 30022, U.S.A
TEL : 1-678-366-4625 FAX : 1-678-366-5001



関連会社

アサヒ化成工業株式会社

無機顔料・加工顔料・無機工業薬品製造

TEL:048-559-1165 FAX:048-559-0921



株式会社クサカベ

油絵具・水彩絵具・画用液製造及び販売

TEL:048-465-6661 FAX:048-465-7756



旭菱チューブ株式会社

アサヒ冷媒用被覆銅管、エポツインチューブ製造

TEL:048-559-1230 FAX:048-559-1231



ASAHI ASIA CASTING Co., LTD.

アルミダイキャスト製品 (普通DC、PFDC、T6熱処理)

TEL:+(66)2-252-8801 FAX:+(66)2-252-8803



ASAHI SANGYO [MALAYSIA] SDN. BHD.

TEL: 60-3-2070-7915 Fax: 60-3-2070-7911

ASAHI SANGYO [THAILAND] CO., LTD.

TEL: 66-2-252-8801 Fax: 66-2-252-8803

SHANGHAI ASAHI TRADING CORPORATION

TEL: 86-21-62703311 Fax: 86-21-62703300

PT. ASAHI SANGYO INDONESIA

TEL: 62-21-252-6960 Fax: 62-21-252-6970

ASAHI SANGYO VIETNAM CO., LTD.

TEL: 84-28-39105103 Fax: 84-28-39105107

ASAHI SANGYO AMERICA, INC.

TEL: 1-678-366-4625 Fax: 1-678-366-5001

特約関連会社

三菱マテリアル株式会社

株式会社ダイヤモンド

MAアルミニウム株式会社

三菱電線工業株式会社

堺化学工業株式会社

三菱ケミカル株式会社

三菱ケミカルインフラテック株式会社

三菱電機株式会社

三菱製鋼株式会社

株式会社KMCT

DIC株式会社

積水化学工業株式会社

積水ホームテクノ株式会社

株式会社ブリヂストン

東邦亜鉛株式会社

JX金属株式会社

信越ポリマー株式会社

日本精鉱株式会社

ニブコ社

株式会社多久製作所

JUKI会津株式会社

株式会社イノアック住環境

ハンファQセルズジャパン株式会社

株式会社東京精密

東洋炭素株式会社

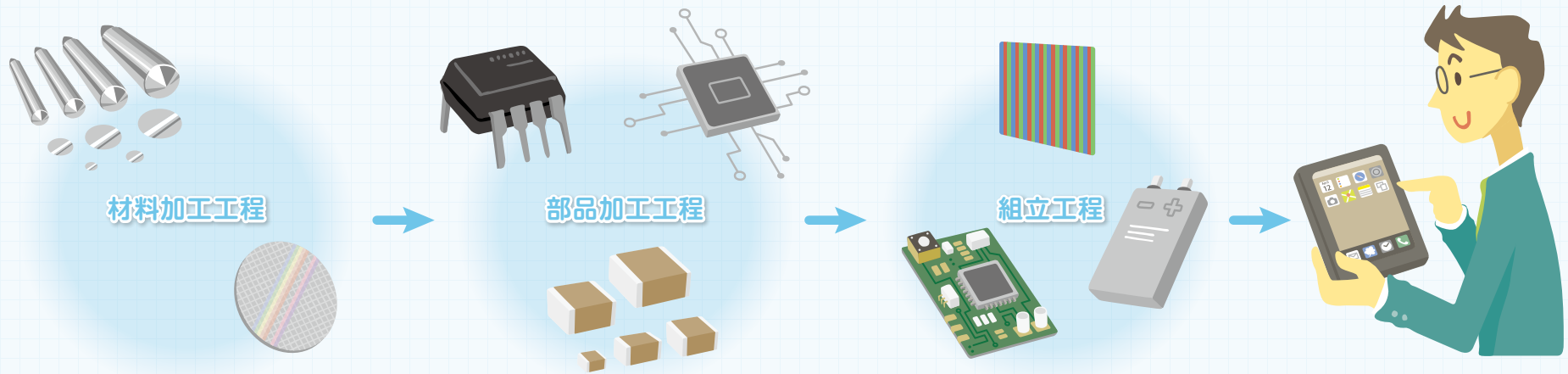
澤久工業株式会社

株式会社東郷製作所

ネグロス電工株式会社

ニデックマテリアル株式会社

部材・部品から生産工具、生産設備までトータルサポート



部材・部品

各種金属酸化物



無鉛半田



配線材料



銅箔、伸銅品



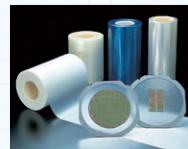
その他、自動車や通信機器などあらゆる電子・電気機器の主要部材となる電線(マグネットワイヤー)などを取り扱っています。

生産工具

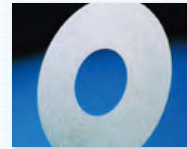
スロットダイ



ダイシングテープ



ダイヤモンド工具(ブレード)



ロータリーダイカッター



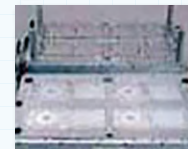
カーボン、ゴム、樹脂、セラミックス、その他特殊材等、各種材料の加工品も取り扱っています。

生産設備

マウンター



精密金型 (プレス、インジェクション)



ホットランナーシステム



塗工機(コーター)
ポンプ、ディスペンサー
ダイサー

身近な製品の中に。幅広い素材のラインナップ。

① ディスプレイ/タッチパネル



- ・ITO (透明導電膜)
- ・有機顔料 (カラーフィルター)
- ・Agペースト (額縁配線)
- ・Ti Black (ブラックマトリクス)
- ・スロットダイ
- ・コーター
- ・ディスプレイ
- ・機能性樹脂
- ・ゴムパーツ・保護フィルム

②⑤ ボタン類 (ホームボタン・電源・音量)



- ・接点 (接点部材)
- ・SUS

③ 基板

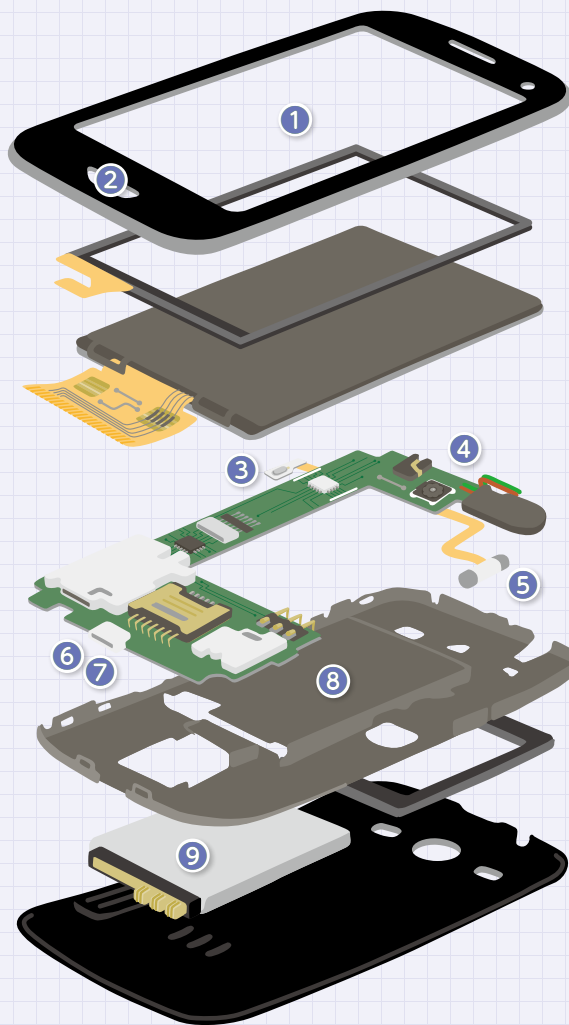


- ・銅ボール (基板配線)
- ・銅張積層板
- ・半田 (端子接続)
- ・テフロン基板
- ・錫、ニッケル
- ・当て板
- (セラミックコンデンサー)
- ・バックアップボード
- ・酸化銅
- ・光重合開始材
- ・銅箔
- ・マウンターブレード
- ・ガラスクロス
- ・SUSフレーム

④ カメラ



- ・レンズ用研磨剤



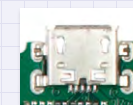
⑥ ライトニング コネクタ プリント基板

- ・銅ボール (めっき)
- ・Ni/Au (めっき)



⑦ コネクタ

- ・樹脂成形品
- ・精密金型パーツ
- ・ホットランナー



タップティックエンジン

- ・銅線コイル
- ・タングステン

⑧ シールド材料

- ・シルファイバー (電磁波シールド)
- ・各種金属粉末 (電磁波シールド原料)



⑨ バッテリー

- ・酸化コバルト (電極材)
- ・酸化ニッケル (電極材)
- ・スロットダイ
- ・ロータリーダイカッター
- ・アルミ箔、銅箔
- ・シール材
- ・混合攪拌機
- ・粒子コーティング装置



あらゆる製法に精通。輸送機器業界の新たな付加価値をご提案。

主要金属加工部品

焼結部品



鍛造・圧造品 (鉄、真鍮、アルミ)



PFダイカスト



鋳造(アルミ、鉄)

アルミ・亜鉛・ Mgダイカスト

真空ダイカスト 層流ダイカスト

ロストワックス



プレス・板金部品

アルミ加工部品 切削品(各種材質)



テサテープ



MIM



クランプ・クリップ



ゴムホース



シール部品 ヒートパイプ 樹脂成形・加工品 車載電装品

ユニット品

ブレーキセット
スタビライザー
ピストン・クーリングジェット・ノズル

材料・素材

CICP(耐熱顔料・遮熱顔料) 難燃剤・防煙剤
メッキ材料(亜鉛、ニッケル、銅) AuSuペースト
有機顔料

製法紹介

- ① 焼結
金属粉を型に入れて圧縮後、加熱して固める製法
- ② ダイカスト
型に溶解金属を射出成形し、離型させる製法
- ③ PFダイカスト
ほとんど気孔を発生させないダイカストの特殊製法
- ④ 鍛造
金属の素材を型に入れて鍛えながら形をつくる製法
- ⑤ 鋳造
金属を溶解して型に流し込んで固める製法
- ⑥ プレス加工
板を型に入れて打ち抜き、曲げ、絞りなどで形をつくる製法
- ⑦ 切削・研削
マシニングセンター等で金属を削って形を作る製法

治具・工具

超硬切削工具

省エネ・省コスト、 環境保護を考えた提案

① 太陽光発電システム

暮らしに必要な電気を生み出し、無駄なく活用できるシステムです。

② 冷却塔

優れた熱交換性を持つ充填材を使用し、ビル、工場に幅広く使用されています。

③ エアコン用被覆銅管



各機器に接続し、冷凍サイクルを構成させ、優れた耐圧性能で機器の安定性をはかります。

④⑤ 業務用エアコン(室外機・室内機)



提案・設計から導入・アフターフォローまでトータルサポート。

⑥ 配電盤

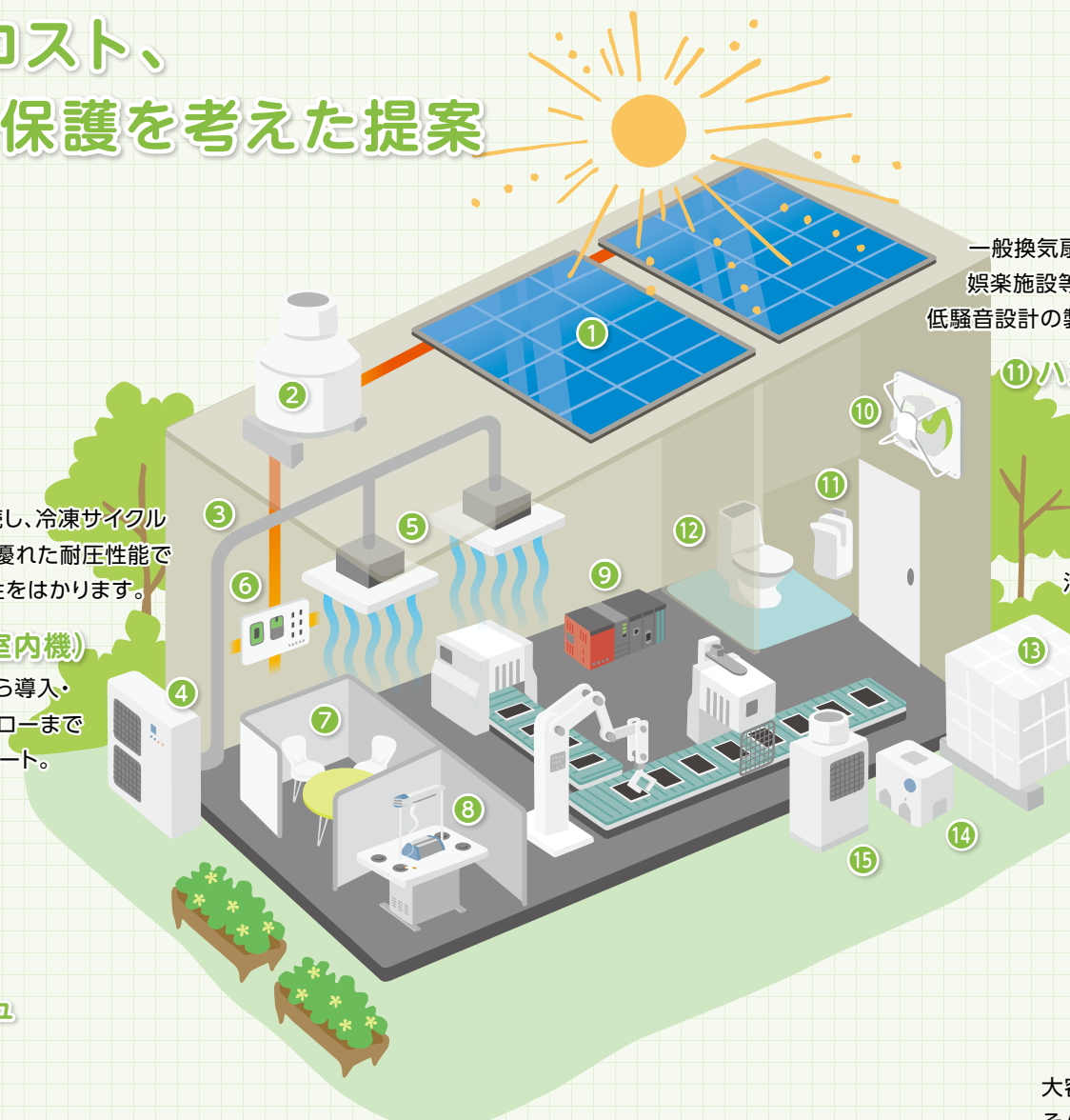
⑦ パーティション

豊富なバリエーションによりフレキシブルな対応が可能です。

⑧ 集煙用・集塵スモークダッシュ



より良い喫煙対策のお手伝いをします。



⑨ FA機器

工場の省エネ効果を上げるための管理方法をご提案します。



⑩ 業務用換気扇

一般換気扇では能力の足りない工場、娯楽施設等に使用し、高静圧、大風量、低騒音設計の製品を幅広く揃えています。



⑪ ハンドドライヤー(ジェットタオル)

業界最速、約3~5秒のスピード乾燥を実現。



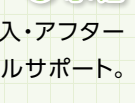
⑫ トイレ

汚れがつかないニオわない! ずっとキレイが続くトイレ。



⑬ 水槽

提案・設計から導入・アフターフォローまでトータルサポート。



⑭ ポンプ

陸上ポンプ・水中ポンプ・給水ポンプ・消火ポンプ等色々な用途に対応します。



⑮ チリングユニット

限られたスペースに大容量の熱源機を設置したい! そんなニーズにお答えします。



もっと快適で健康に。

人と地球にやさしい住宅のご提案

① でんき融雪

② 遮熱顔料

近赤外を反射し、熱を持ち難い屋根となり、室内空調への省エネ化も図れます。

③ 熱線カット素材(窓ガラス)

ITO/ATOといった粉末で、赤外線を吸収し、室内に入り込む赤外線をカットします。

④ トイレ



汚れがつかない
ニオわない! ずっと
キレイが続くトイレ。

⑤ 浴室換気乾燥機



夏は涼しく冬は暖かく、
あなたのバスライフを
サポートします。

⑥ ユニットバス



どこまでも心地良い
バスルームを
ご提案いたします。

⑦ ロードヒーティング

除雪から融雪まで、真冬の一手間を
お手軽に、安全に解決します。

⑧ エコキュート



マイクロバルブでもっと気持ちよく
太陽光発電システムとの連携で
もっとかしこくエコキュート。

⑨ 太陽光発電システム

暮らしに必要な電気を生み出し、
無駄なく活用できるシステムです。

⑩ ルームエアコン

室内の快適さを損なうことなく
省エネにも繋がるエアコン選びの
サポートをします。



⑪ 換気扇



少風量から大風量まであらゆる
設置場所・用途に対応し、
省エネ換気をご提案します。

⑫ HEMS



色々な機器をつなげて
エネルギーを創る・蓄える・使うを
トータルでマネージメント。

⑬ エアコン用被覆銅管



各機器に接続し、冷凍サイクルを
構成させ、優れた耐圧性能で
機器安定をはかります。

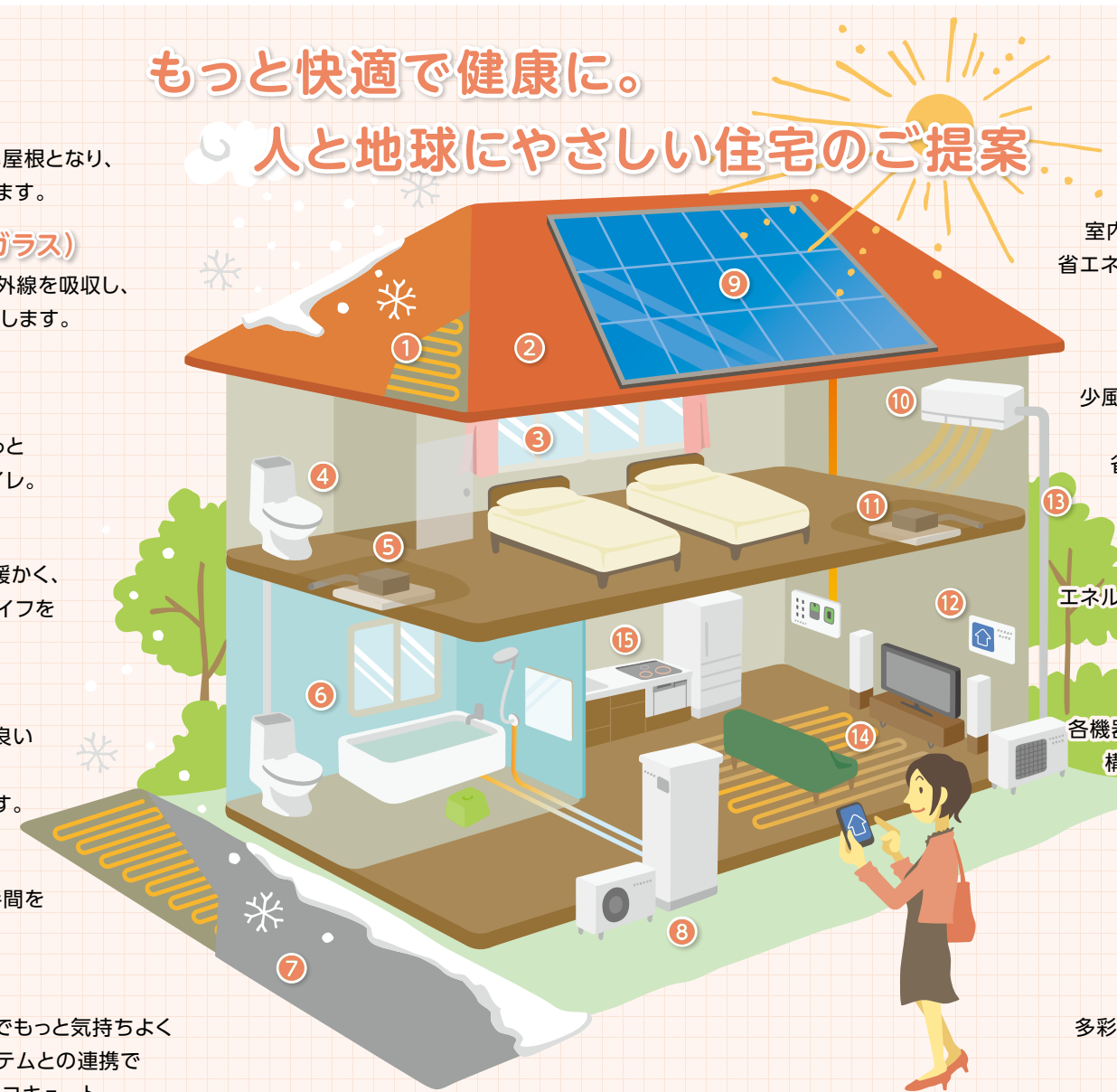
⑭ 床暖房システム

省エネ性に優れ経済的! 環境にも
配慮している床暖房システム。

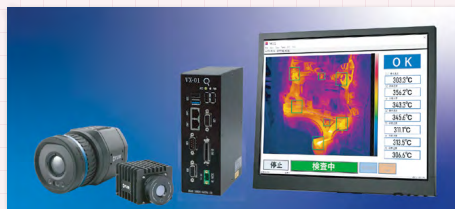
⑮ IHクッキングヒーター



多彩な加熱技でおいしさアップ!
お掃除も簡単で、しかも
省エネ効果もあります。



サーモグラフィ検査システム



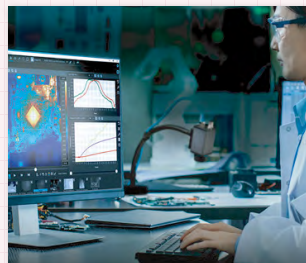
目で見えないものを可視化する製品群

サーモグラフィを利用して、
眼では見えない生産ラインの
温度変化を検査します。

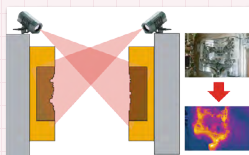


- 異常検査・・・通常とは異なる温度を発見し、トラブルになる前に警報を出しお知らせします。
- 良否判定・・・良品の温度状態を設定し、範囲外の温度を不良と判断して選別します。
- 温度データ収集・・・経時変化の解析や品質不良時のトレーサビリティに活用できます。

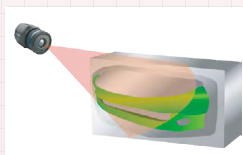
サーモグラフィカメラ



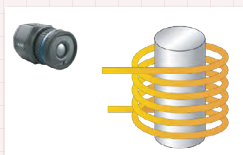
アプリケーション



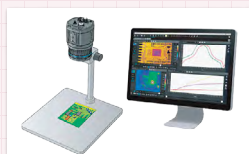
ダイカストマシン



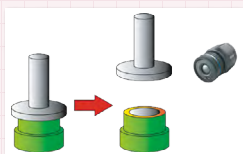
バンパー



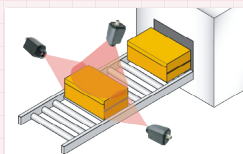
高周波加熱



基板開発



FSW (摩擦攪拌接合)



ホットメルト

音響カメラ

音響カメラ Si2-LDは、ガス漏れや部分放電で発生する超音波を計測し、発生箇所を「見える化」出来る設備診断ツールです。

測定面に配置された124個の高性能超音波マイクロフォンによりエアリークや部分放電によって発生する超音波の大きさと位置を正確に把握し、中央の可視カメラで撮影した画像に発生箇所を正確に表示することができます。



エアリーク箇所



可視カメラ



124個の超音波マイクロフォンセンサ

放射温度計

小型・高速応答・金属測定・鏡面測定などの従来困難な非接触温度測定を実現します。

- InSb (インジウムアンチモン) 素子採用で機能が大幅アップ
- 同光軸LED照準方式で位置合わせが簡単
- ファイバー型は赤外線受光素子とレンズ部分を分離し、ヘッドを小型化しています。

